

1 ОБЩАЯ ИНФОРМАЦИЯ

1	ОБЩИЕ СВЕДЕНИЯ	3
1.1	ОБЩЕЕ ОПИСАНИЕ	3
1.2	БАЗОВЫЙ КОМПЛЕКТ ПОСТАВКИ SC1000 НА КОЛЕСНОМ ШАССИ С ПЛАТФОРМОЙ 10,1м	8
1.3	УСЛОВИЯ ГАРАНТИИ	11

1 ОБЩИЕ СВЕДЕНИЯ

1.1 ОБЩЕЕ ОПИСАНИЕ

SCANCLIMBER SC1000 может использоваться как одно- или двухмачтовая рабочая платформа. Она служит для размещения людей с инструментом и другим оборудованием и материалом для работы на высоте.

SCANCLIMBER SC1000 может использоваться для: монтажа, отделки, облицовки и покраски фасадов зданий

и промышленных объектов. Устанавливается в помещении и на улице.

Управление перемещением платформой выполняется с помощью кнопок на панели управления. На панели также есть кнопка аварийной остановки.

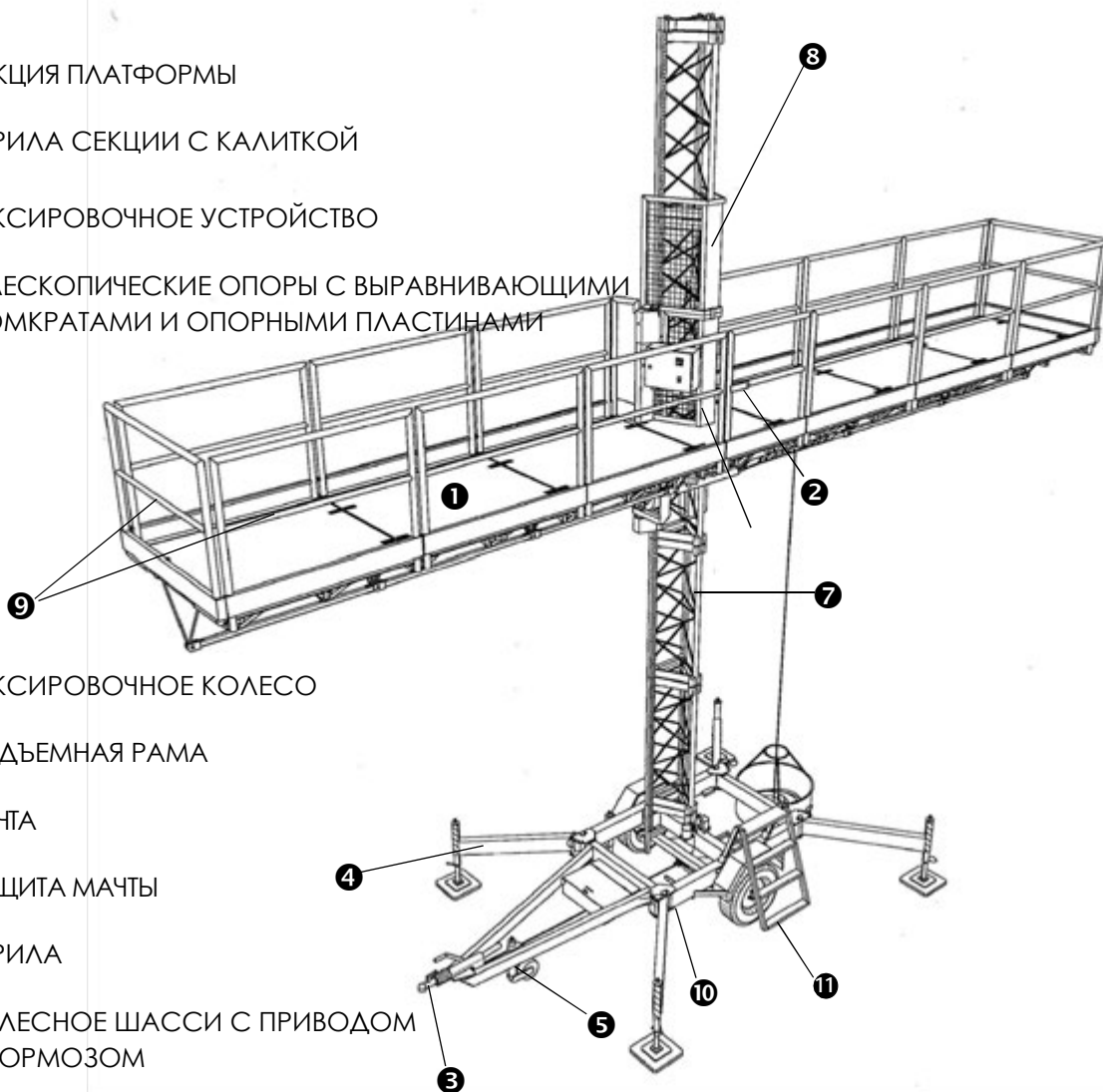
SCANCLIMBER SC1000 состоит из шасси, мачты и модульной платформы, которые связаны с подъемной рамой.

❶ СЕКЦИЯ ПЛАТФОРМЫ

❷ ПЕРИЛА СЕКЦИИ С КАЛИТКОЙ

❸ БУКСИРОВОЧНОЕ УСТРОЙСТВО

❹ ТЕЛЕСКОПИЧЕСКИЕ ОПОРЫ С ВЫРАВНИВАЮЩИМИ ДОМКРАТАМИ И ОПОРНЫМИ ПЛАСТИНАМИ



❺ БУКСИРОВОЧНОЕ КОЛЕСО

❻ ПОДЪЕМНАЯ РАМА

❼ МАЧТА

❽ ЗАЩИТА МАЧТЫ

❾ ПЕРИЛА

❿ КОЛЕСНОЕ ШАССИ С ПРИВОДОМ И ТОРМОЗОМ

⓫

C1-99020-1

Рис. 1.1. SC1000 на колесном шасси.

Колесное шасси состоит из сварной рамы с приводом и тормозами и 4-мя телескопическими опорами с домкратами.

На шасси устанавливается мачта.

Для колесного шасси используется электропривод, чтобы облегчить передвижение подъемника на рабочем месте.

Буксировка **SCANCLIMBER SC1000** возможна с помощью буксировочного устройства.

**БУКСИРОВКА SC1000
ПО УЛИЦАМ ВОЗМОЖНА
ЕСЛИ ЭТО РАЗРЕШЕНО
ПРАВИЛАМИ
ДАННОЙ
СТРАНЫ!**

Мачта состоит из секций решетчатой структуры, которые устанавливаются одна на другую и соединяются мачтовыми болтами.

На одной стороне мачты есть рейка для перемещения платформы.

В верхней части мачты крепится крышка. Она служит механическим устройством остановки.

Верхняя крышка также используется при подъеме секций или сам **SCANCLIMBER SC1000**.

Грузоподъемность верхней крышки составляет 2500 кг.

Свободно стоящая высота мачты на колесном шасси ограничена.

С помощью анкерной системы можно достичь высоты 100 м.

Для узких и тесных рабочих мест используется мини-шасси.

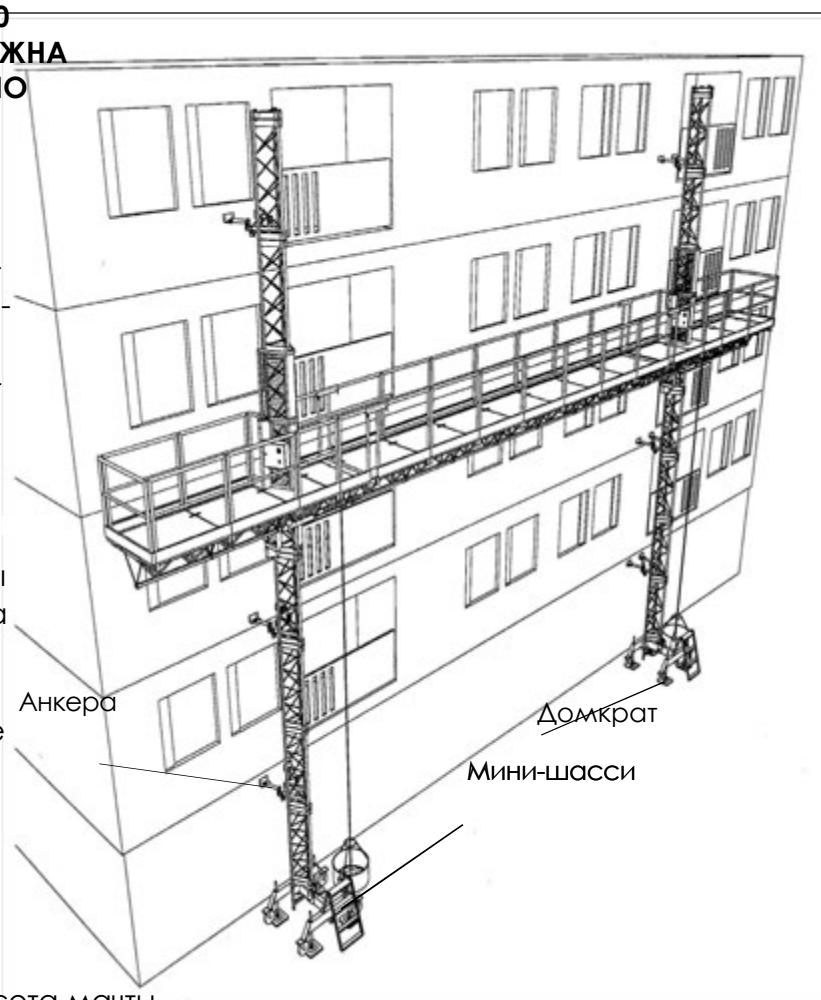


Рис. 1.2.
SC1000 одномачтовый на мини-шасси.

ВЫСОТА БЕЗ КРЕПЛЕНИЯ 6 М

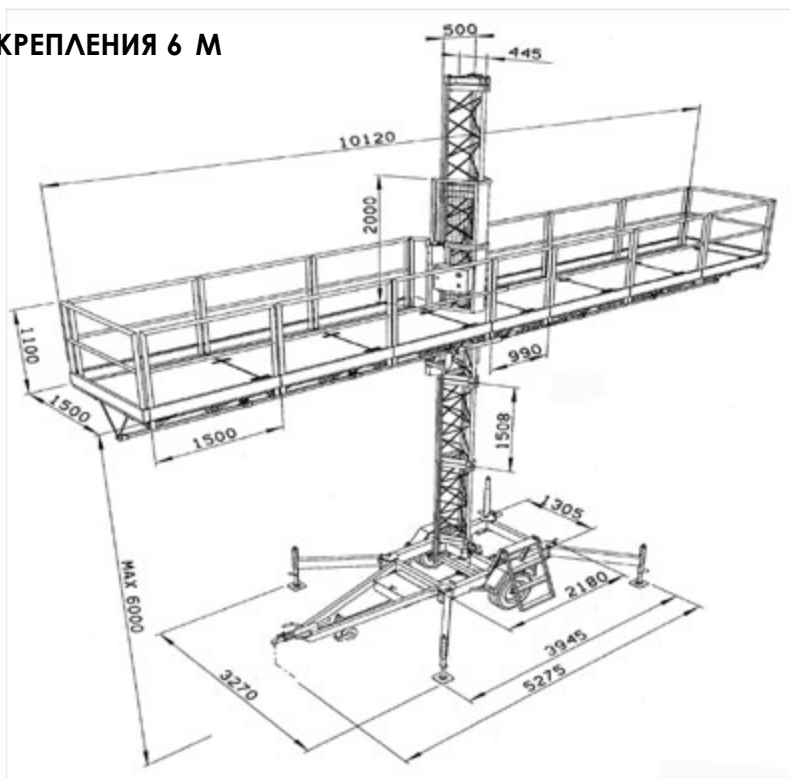


Рис. 1.5. SC1000 одномачтовый с габаритами.
Все телескопические опоры разведены.

C1-99024-1

ВЫСОТА БЕЗ КРЕПЛЕНИЯ 6 М

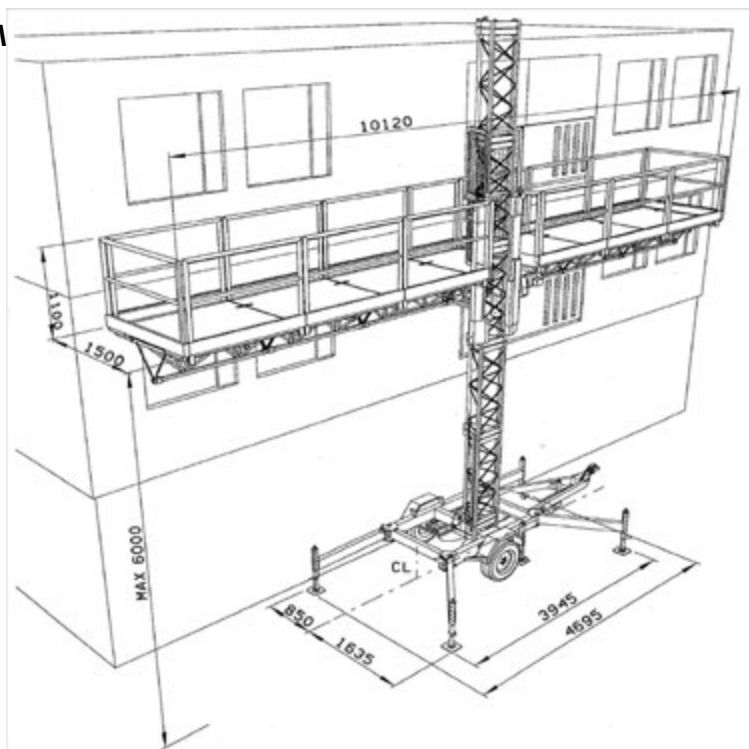
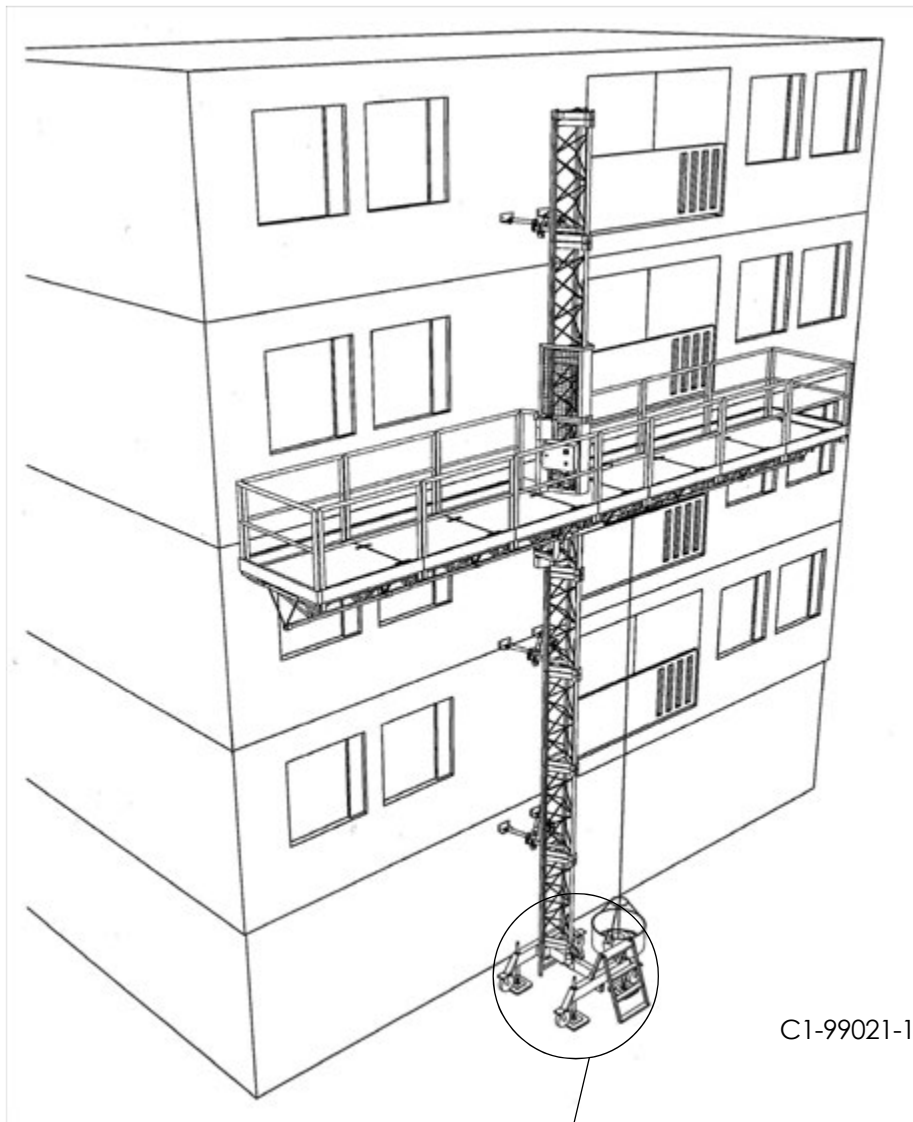
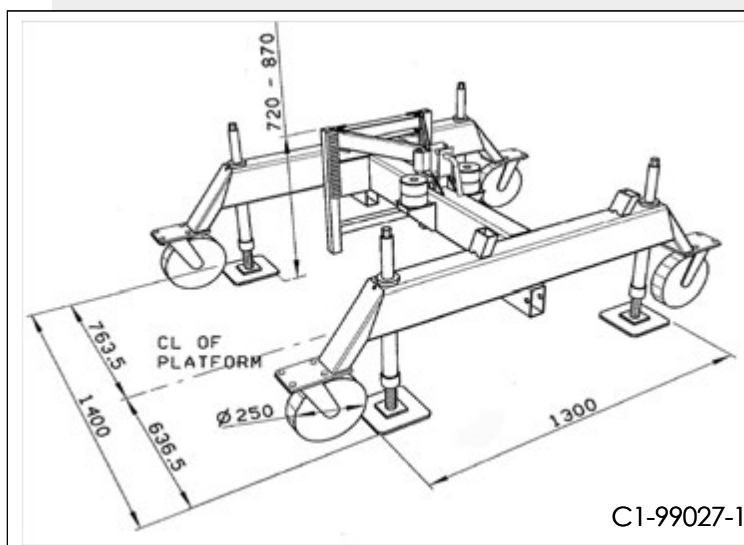


Рис. 1.6. SC1000 одномачтовый с габаритами.
Телескопические опоры выдвинуты,
но разведены только со стороны мачты.

C1-99025-1



C1-99021-1



C1-99027-1

Рис. 1.7. SC1000 одномачтовый на мини-шасси. Габариты мини-шасси.

1.2. БАЗОВЫЙ КОМПЛЕКТ ПОСТАВКИ SC1000 НА КОЛЕСНОМ ШАССИ С ПЛАТФОРМОЙ 10.1 М (см. Рис. 1.8 С1-99028)

N	Описание элемента	КОЛИЧЕСТВО
1.	Колесное шасси	1
2.	Телескопические опоры с домкратами	4+1
3.	Подушка резиновая (амортизатор)	2
4.	Блокировка транспортировки	1
5.	Лестница	1
6.	Подкладочные плиты	5
7.	Мачтовая секция	x)
8.	Мачтовые болты	4 шт. на секцию
9.	Верхняя крышка мачты	1
10.	Секция платформы (1,50 м x 1,50 м)	6
11.	Монтажный стержень (крепление секций платформы)	30
12.	Крепление ограждения Ø 24 mm	8
13.	Калитка ограждения	1
14.	Ограждение секция (1,50 м)	12
15.	Торцевое ограждение	2
16.	Крепежный элемент ограждения Ø 16 mm	26
17.	Шплинт	56
18.	Защитная сетка для мачты	1
19.	Специнструмент (для домкрата)	1
20.	Специнструмент (для направляющих роликов)	1
21.	Специнструмент (для аварийного тормоза)	1
22.	Пульт дистанционного для вертикального привода платформы	1
23.	Пульт дистан. управления для проверки аварийного тормоза	1
24.	Набор анкерного крепления	x)
25.	Концевой выключатель (верхнего и нижнего положения)	2
26.	Приспособление для транспортировки	2
27.	Верхняя часть мачты	1
28.	Сигнальная часть	1
29.	Кабельный барабан	1

x) Зависит от высоты мачты

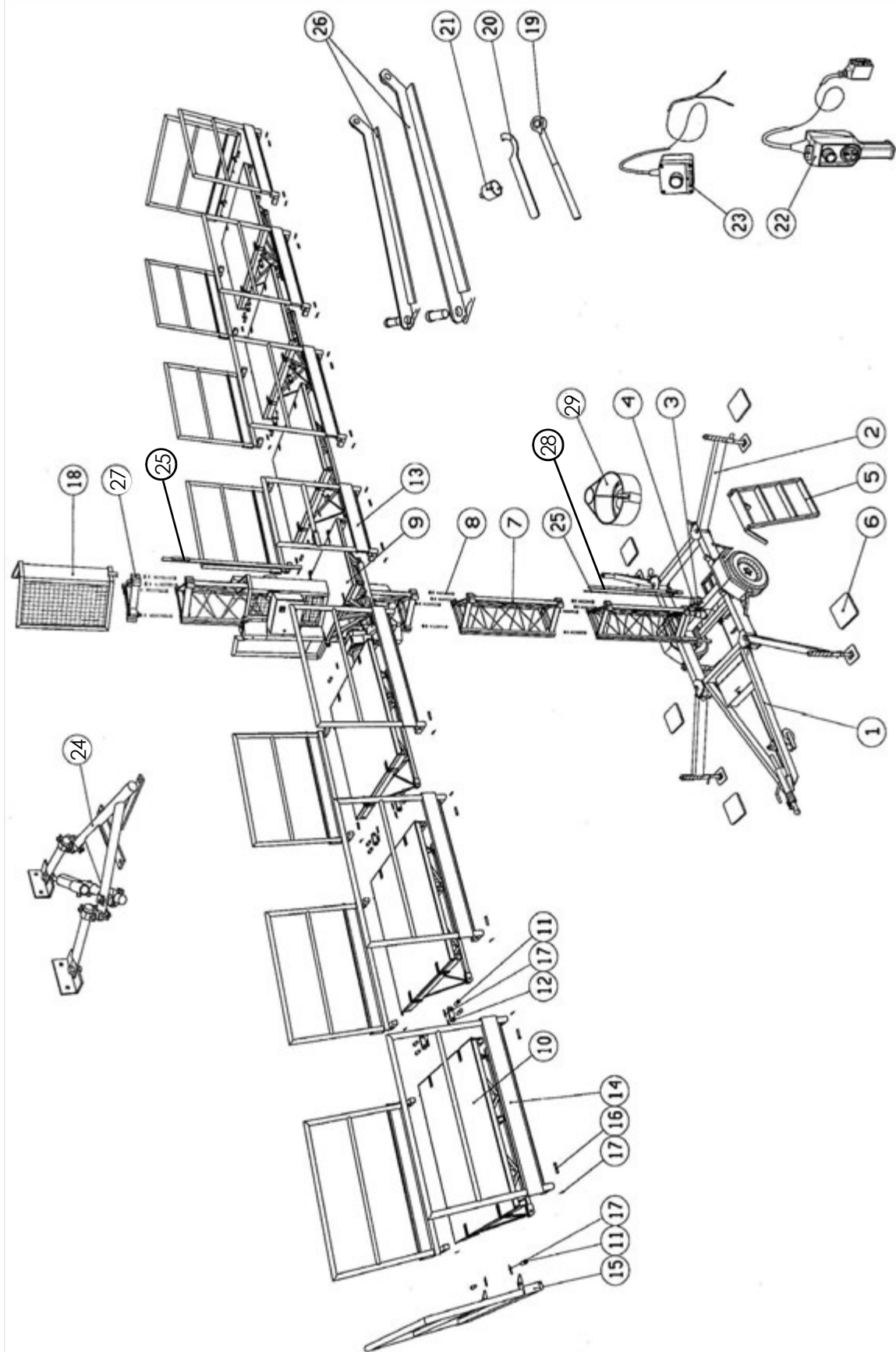


Рис. 1.8.

C1-99028-1

SC1000 одномачтовый на колесном шасси с платформой 10,1 м - базовый комплект.

ТАБЛИЦА КОЛИЧЕСТВА ЭЛЕТОВ В ЗАВИСИМОСТИ ОТ ВЫСОТЫ ПОДЪЕМА

Элементы или устройства, количество которых зависит от высоты мачты указаны в таблице ниже
Значения в скобках для двухмачтовой платформы.

No.	Артикул	Высота мачты/м									
		20	30	40	50	60	70	80	90	100	
		Количество/штук									
1.	Мачтовая секция	13 (26)	20 (40)	27 (54)	33 (66)	40 (80)	47 (94)	53 (106)	60 (120)	67x) (134)	
1.1.	Мачтовый болт	52 (104)	80 (160)	108 (216)	132 (264)	160 (320)	188 (376)	212 (424)	240 (480)	268 (536)	
2.	Анкерные крепления	4	5	7	9	10	12	14	15	17	
	Мин. количество анкеров для мачты на колесном шасси	(8)	10	14	18	20	24	28	30	34)	
	Мин. количество анкеров для мачты на мини-шасси	(6)	7	9	11	12	14	16	17	19	
		(12)	14	18	22	24	28	32	34	38)	
x) Базовый комплект включает одну мачтовую секцию в сборе.											

1.3. УСЛОВИЯ ГАРАНТИИ



Продавец гарантирует поставку новой **SCANCLIMBER** мачтовой платформы без дефектов изготовления.

Гарантия действительна в течение 6 мес. с даты поставки.

Гарантия на оборудование и детали изготовленные подрядчиками ограничивается гарантией соответствующих производителей.

Гарантия не распространяется на:

1. повреждение или ущерб, возникшие при транспортировке
2. повреждения вызванные неправильным обращением и применением или в результате аварии
3. повреждения возникшие в результате халатности обслуживания, ремонта или хранения
4. нормальный износ и повреждение изнашиваемых деталей и материалов: таких как шины, электрооборудование и т.д.
5. повреждения возникшие в результате обслуживания и ремонта лицами не уполномоченными для проведения данных работ
6. damage or loss caused by purchaser's acts or omissions causing alterations to the quality or structure of mast climber
7. ущерб или убытки вызванные в результате простоя

Не принимаются претензии, если использовались не оригинальные части которые не были одобрены продавцом.

Гарантия должна оформляться в письменной форме с наиболее полным описанием повреждений и отправлено по указанному ниже адресу в течение четырнадцати дней с даты обнаружения повреждения.

Адрес:

OY SCANINTER NOKIA LTD

Rantaperkiönkatu 1 C 11

FIN-33900 TAMPERE, FINLAND

Ограничение гарантии по усмотрению продавца в случае

- (1) замены поврежденной части или
- (2) ремонт поврежденной части продавцом или подрядчиком или
- (3) предоставление скидки на стоимость

Гарантия на замененные или отремонтированные части истекает вместе с окончанием срока гарантии на сам подъемник.

Покупатель обязан отправить поврежденную часть продавцу для проверки. Части замененные или возвращенные - есть собственность продавца.